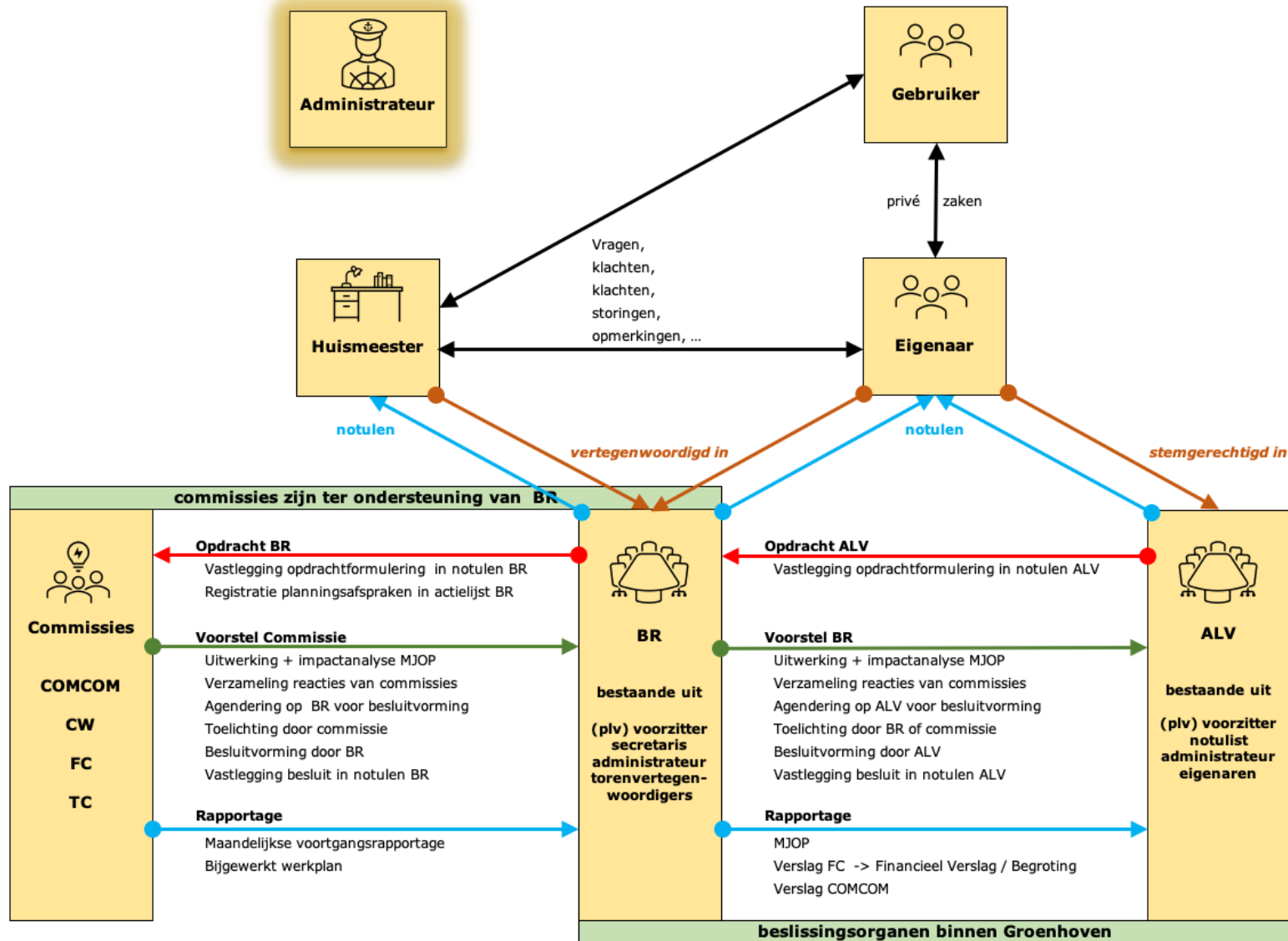


Informatiestromen binnen VvE Groenhoven



Toelichting informatiestromen binnen VvE Groenhoven

RvS staat voor het Reglement van Splitsing. Dit zijn de te volgen regels voor de VVE, het bestuur, eigenaren en bewoners.

De "Administrateur" treedt op als bestuurder van de VvE (zie RvS art. 39). Vanuit die rol is er communicatie met alle betrokkenen binnen VvE Groenhoven. Om het model overzichtelijk te houden zijn deze communicatielijnen erbuiten gelaten. Enkele belangrijke taken:

- Opstellen jaarlijkse "Begroting", "Exploitatierkening" en "Servicekosten (zie RvS paragraaf E)
- Afsluiten verzekeringen zoals Opstal, Glas, WA en Rechtsbijstand (zie RvS paragraaf J)
- Plannen van ALV in voor- en najaar (RvS artikel 32)
- Beheer en onderhoud "Register van eigenaars en gebruikers" (RvS artikel 40)
- Beheer en onderhoud MJOP. (Meer jaren onderhoudsplan)
- Beheer en onderhoud web portaal

De "Huismeester" is de conciërge van het complex (zie RvS Overgangsbepalingen 1d). Deze wordt aangesteld en in zijn functie aangestuurd door de "Administrateur" en is in de BR vertegenwoordigd door een BR-contactpersoon.

De "Gebruiker" is de bewoner als koper of huurder (zie RvS art. 1g) De gebruiker als huurder heeft contact met "Huismeester" wat betreft operationele zaken. Kwesties anders dan operationele zaken kan een huurder regelen via de eigenaar van de het appartement waarin de gebruiker woonachtig is.

De "Eigenaar" oftewel koper van het appartementsrecht (zie RvS art. 1c) is vertegenwoordigd in de BR, is stemgerechtigd in de ALV en wordt geïnformeerd via de beheerder en de website.

De "Commissies" zijn er ter ondersteuning van de BR bij het voorbereiden en nemen van beslissingen op diverse terreinen.

- De Comcom is de Commissie Communicatie van en naar bewoners met onder andere de website www.vvegroenhoven.nl
- De CW is de Commissie WoonOmgeving om het complex in stijl te houden
- De TC is de Technische Commissie voor de kennis en adviezen
- De FC is de Financiële Commissie welke de jaarstukken beoordeelt op getrouwheid

De "VvE" is de Vereniging van Eigenaren en zorgt voor onderhoud en beheer van het gebouw en kent de beslisorganen, "BR" en "ALV".

De "BR" is de Bewonersraad (zie RVS art. 42) en is eigenaar van het Huishoudelijk Reglement (zie RvS paragraaf N). De BR volgen de:

- actuele ontwikkelingen, torenverslagen
- lopende zaken m.b.t. MJOP
- verbetervoorstellen commissies

De "ALV" is de Algemene Leden Vergadering voor het definitieve besluit (zie RvS artikel 32 en 33). Eigenaren besluiten over:

- financiële zaken zoals begroting, servicekosten, financieel verslag, decharge administrateur
- goedkeuring wijzigingen m.b.t. MJOP
- (her)benoeming torenvertegenwoordigers
- goedkeuring verbetervoorstellen met grote impact